

Spółeczności energetyczne w przepisach UE

Anna Kucharska

akucharska@instytutpe.pl

Dyrektywa ws. promowania stosowania energii z OZE – Dyrektywa Parlamentu Europejskiego i Rady (UE) 2018/2001 z dnia 11 grudnia 2018 r. w sprawie promowania stosowania energii ze źródeł odnawialnych (Dziennik Urzędowy UE, L 328/82)

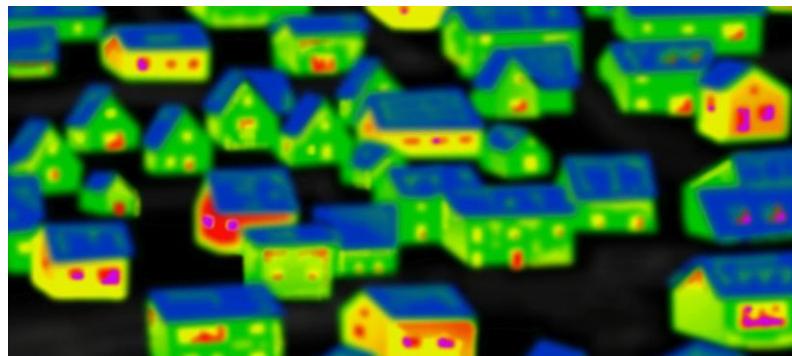


Dyrektywa o rynku wewnętrznym energii elektrycznej – Dyrektywa Parlamentu Europejskiego i Rady (UE) 2019/944 z dnia 5 czerwca 2019 r. w sprawie wspólnych zasad rynku wewnętrznego energii elektrycznej oraz zmieniająca dyrektywę 2012/27/UE (Dziennik Urzędowy UE, L 158/125)



Spółeczność energetyczna:

- otwarte i dobrowolne uczestnictwo
- podmiot niezależny i jest skutecznie kontrolowany przez udziałowców/członków
- podstawowym celem jest przynoszenie korzyści środowiskowych, ekonomicznych lub społecznych jego udziałowcom, członkom lub lokalnym obszarom – nie zysków finansowych
- zgodnie z dyrektywą mogą korzystać z różnych systemów wsparcia na równi z innymi podmiotami, w tym dużymi (uczestnikami rynku)





Rozwój rynku energii ze źródeł odnawialnych:

- pozytywny wpływ na szanse rozwoju regionalnego i lokalnego
- możliwości zatrudnienia
- bodźce dla prosumentów energii odnawialnej i społeczności energetycznych
- dostęp do dodatkowego kapitału prywatnego → lokalne inwestycje
- zwiększenie efektywności energetycznej
- zwalczanie ubóstwa energetycznego
- wzrost lokalnej akceptacji dla energii z OZE
- większy wybór dla konsumentów
- aktywizacja obywateli w transformacji energetyki



Dyrektywa wskazuje na konieczność:

- przejrzystych przepisów
- koordynacji między poszczególnymi organami wydającymi zezwolenia
- doradztwo wnioskodawcom podczas administracyjnych procedur
- usunięcia barier regulacyjnych i administracyjnych
- współpracy operatora danego systemu dystrybucyjnego ze społecznościami energetycznymi w celu ułatwienia transferów energii





Spółeczności energetyczne mają prawo do:

- produkcji, zużywania, magazynowania i sprzedaży energii odnawialnej
- podziału energii odnawialnej w ramach danej społeczności energetycznej
- dostępu w sposób niedyskryminacyjny do wszystkich rynków energii, zarówno bezpośrednio, jak i za pośrednictwem koncentracji



Opinia Europejskiego Komitetu Regionów "Modele lokalnej kontroli nad energetyką i rola lokalnych społeczności energetycznych w transformacji energetycznej w Europie" (Dz.U.UE.C.2019.86.36 z dn. 7 marca 2019 r.)

- **Inicjatywy społecznościowe** → oparte na rozwiązaniach lokalnych polegających na współpracy; podejmowane przez osoby fizyczne lub grupy osób, małe przedsiębiorstwa lub samorządy lokalne bądź też gospodarstwa domowe, które mogą występować indywidualnie lub w ramach organizacji.
- **Przechodzenie systemów energetycznych pod opiekę jednostek samorządu terytorialnego** → drogą rekomunalizacji, decentralizacji usług i partycypacyjnego zarządzania w formie partnerstw lub certyfikowanych spółdzielni energetycznych poprzez wzmocnienie inicjatyw obywatelskich w zakresie energetyki.

Opinia Europejskiego Komitetu Regionów "Modele lokalnej kontroli nad energetyką i rola lokalnych społeczności energetycznych w transformacji energetycznej w Europie" (Dz.U.U.E.C.2019.86.36 z dn. 7 marca 2019 r.)

- **Struktura organizacyjna** społecznościowych inicjatyw energetycznych: PPP, spółdzielni, fundacji społecznościowych, spółek z ograniczoną odpowiedzialnością, przedsiębiorstw nienastawionych na zys będących własnością ich użytkowników, stowarzyszeń właścicieli nieruchomości lub własności gminnej.
- Lokalna społeczność energetyczna jako **skuteczny model zarządzania energią na poziomie społeczności.**
- **Spółdzielnia energetyczna** jako forma prawna struktury organizacyjnej – inicjatywa społecznościowa

Dziękuję za uwagę

Anna Kucharska
e-mail: akucharska@institutpe.pl